

賃マンション (1R)

ローリーポーリ上十条

3F

賃料: **75,000 円**

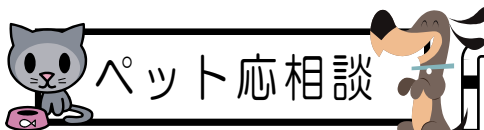
管理費: **2,000 円**

敷金: 1ヶ月 礼金: 1ヶ月

※ペット飼育の場合・敷金追加1ヶ月

物件概要

所在地 東京都板橋区上十条4-10-9
構造 鉄骨ALC造 5階建 3世帯
専有面積 22.57 m² (約6.8坪)
築年月 平成19年3月
設備 ガス・電気・水道・給湯・ユニットバス
・ガスキッチン・エアコン
部屋状況: 空室
入居時期: 即入居可



ペット応相談

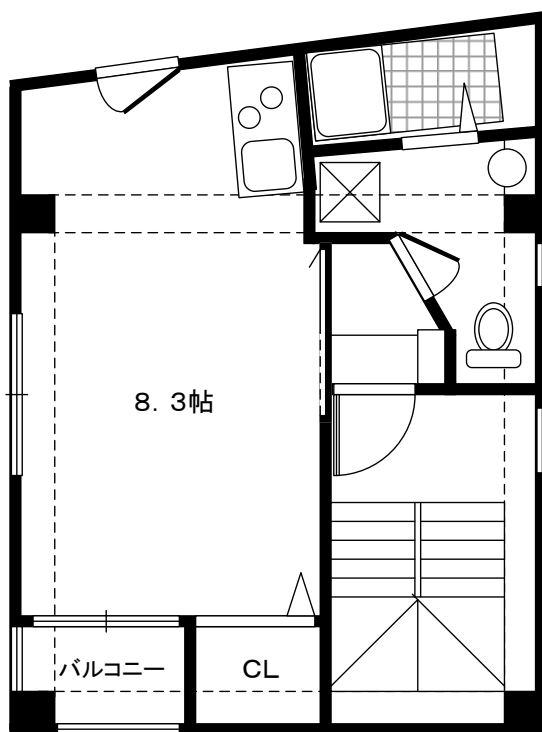
宅配BOX



JR埼京線 十条駅 徒歩 10分
都営三田線 板橋本町駅 徒歩 11分

《1階に専用トランクルーム設置》 ☆アイアンと石とのコントラストがお洒落な外観☆

- オートロック ●TVモニタ付インターホン (イトリス・各玄関前) ●宅配ボックス設置
- 全室デザイン照明器具付 ●2口 ガスコンロ・グリル付キッチン ●室内洗濯機置場
- 浴室にサーモ付・シングルレバー水栓 ●全室エアコン設置 ●24H換気 ●Wロック



収納たっぷり 室内物干し設置 日当たり良好 手作陶器洗面台

- ★ 1Fに広～いトランクルーム
- ★ 防音サッシ
- ★ ワンフロア1世帯
- ★ 2口コンロ・グリル付
- ★ 手作洗面陶器
- ★ アイアンと石のお洒落な外観



YUMEKOB0

東京都知事免許 (3) 第79057

有限
会社

夢工房

東京都板橋区稻荷台13番12号

<水・日休>

TEL: 03-6715-5622
FAX: 03-6745-5628

<http://www.kobo-yume.com/>

取引態様: 媒介
借主: 108%
客付: 108%
AD= 100%